

Tromet³³⁶

Tromet³³⁶ - regeneracja chłodnic zabytkowych

+48 603 942 131



Rdzenie chłodnic zabytkowych

Rdzenie taśmowe (filmowe)

F010

Cellular Film - FILM KOMÓRKOWY

Opracowany przez Mc Cord'a

Typowa grubość rdzenia:

50 / 55 / 60 / 65 / 70 / 75 / 80 / 85 / 90 / 95 /
100 / 110 / 120

Najczęściej stosowany w:

Alvis, Bedford, Derby Bentley, Jaguar, Bentley
Continental, Rolls Royce n itp.



F011

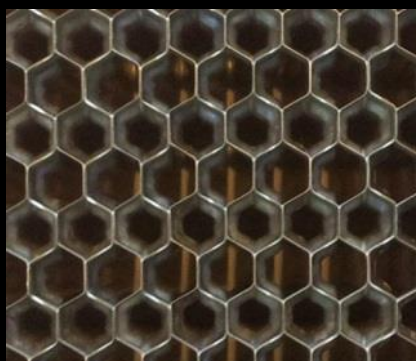
Hexagon Film

Typowa grubość rdzenia:

50 / 55 / 60 / 65 / 70 / 75 / 80 / 85 / 90 / 95 /
100 / 110 / 120

Najczęściej stosowany w:

Alvis, Armstrong Siddeley, Austin 7 Chummy,
Cadillac, Clyno, Derby Bentley, Invicta, MG,
Morris, Sunbeam, Chevrolet, Oldsmobile,
Pontiac, Essex itp.



F012

Auburn

Nazwa pochodzi od marki Auburn

Typowa grubość rdzenia:

50 / 60 / 75 / 85 / 100

Najczęściej stosowany w:

Cadillac, Pierce Arrow, Buick, Packard,
Chrysler, Auburn 33, BMW i Horch -> 1940 itp.



F013

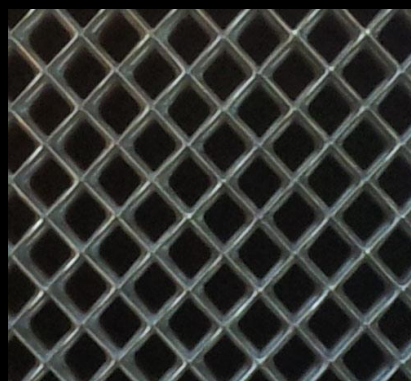
Fiat Pattern

Typowa grubość rdzenia:

50 / 65 / 70 / 75 / 85 / 90 / 100 / 110 / 125

Najczęściej stosowany w:

Fiat i inne włoskie marki.



F014

Moreux

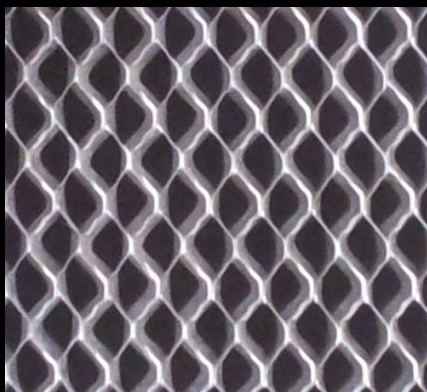
Nazwa pochodzi od konstruktora chłodnicy
G. Moreux

Typowa grubość rdzenia:

60 / 70 / 75 / 80 / 85 / 90 / 100 / 110 / 120 / 127
/ 140

Najczęściej stosowany w:

Bugatti, Hispano Suiza, Delage, Citroen,
Hotchkiss itp.



F015

Sine Wave

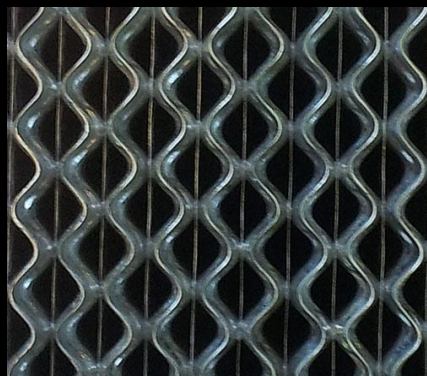
Z pionową wkładką

Typowa grubość rdzenia:

100 / 127

Najczęściej stosowany w:

Rolls Royce Ghosts, AC itp.



F016

A Type (Diamond)

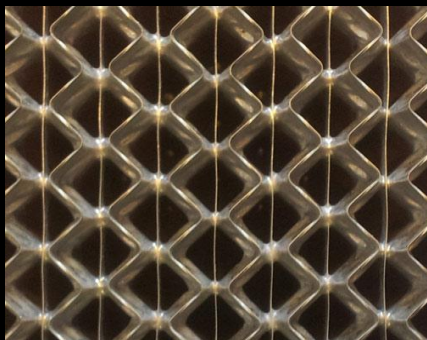
z pionową wkładką

Typowa grubość rdzenia:

50 / 60 / 65 / 70 / 75 / 80 / 85 / 95 / 100 / 120

Najczęściej stosowany w:

Armstrong Siddeley, Austin 7, Alvis 12/60,
Crossley, Dort, Jaguar, Riley and Rover itp.



F017

Oryx Small Pattern

Typowa grubość rdzenia:

40 / 50 / 75

Zastosowano w:

Mercedes 1932-1940



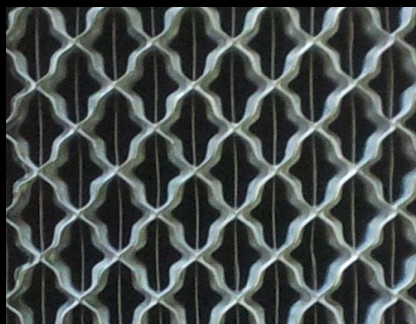
F018

Oryx Big Pattern

Z pionową wkładką

Typowa grubość rdzenia:
100

Najczęściej stosowany w:
Mercedes



F019

Gallay Pattern

Nazwa pochodzi od fabryki chłodnic

Typowa grubość rdzenia:
60 / 65 / 70 / 75 / 80 / 85 / 90 / 95 / 100

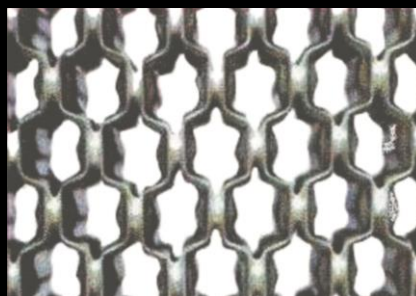
Najczęściej stosowany w:
Aston Martin, Bentley, Issotta Fraschini, Lancia,
Lea-Francis, Delage, Fraser Nash, Talbot itp.



F020

STUTZ

Najczęściej stosowany w:
Ford T, itp.



F021

Sine Wave

Typowa grubość rdzenia:
100 / 127

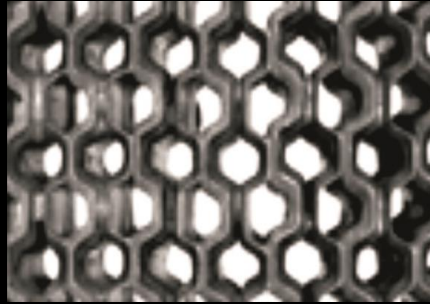
Najczęściej stosowany w:
Rolls Royce do momentu użycia rdzeni
tubowych.
Opel i inne niemieckie marki



F022

Bullnose

Najczęściej stosowany w:
Morris



F023

WL2

Podobny do Moreux - ale symetryczny

Najczęściej stosowany w:
od 1930-1950
Pojazdy niemieckie i francuskie
np. Peugeot 1930-1940

